

ひとり時間も
家族の時間も
充実させる家



素材感が
気持ちいい
温かみのある
無垢フロア

洗練された
移動がラクな
生活動線とは？

家族を守る
耐震等級3の
地震に強い家

「暮らしやすさを追求した 心やすらぐ快適リビングとは？」

天理市丹波市町のモノトーン+木目でオシャレに仕上げたT様邸。ひとり時間も家族の時間も大切にしたいお施主様の、毎日を充実させるアイデアが詰まっています。洗面室は玄関ホールの続きに配置し、帰宅後の手洗いをスムーズに。そこからランドリー・浴室を繋げることで、部活帰りのお子さますぐにお風呂に入れます。また、ランドリールームは洗面室・LDK側の2ヶ所にドアを設け、回遊できる家事動線を実現しました。家族が集まるリビングは、南面の窓や吹き抜けから光が降り注ぐ、開放的な空間に。自然の力を最大限活用できる設計で、室内はいつでも快適！隣の和室は、お昼寝スペースや客間、寝室などフレキシブルに使うことが可能です。2階には、ご家族それぞれのお部屋とWICLをご用意。WICLの奥は書斎スペースになっており、一人の空間で在宅ワークや趣味に集中することができます。1階のみでも生活動線が完結する平屋ライクなお家は、老後も安心です。家づくりのヒントが見つかる2日間限定の見学会ですので、ぜひお越しください。



天理市丹波市町

完全予約制

完成見学会

2025
3/15(土)・16(日) 10:00
17:00

キッズスペースに玩具をご用意しますので、小さいお子様連れの方もご安心ください



🚗 お車の方へ

見学会会場は丹波市小学校
(天理市丹波市町180)
付近でございます。
お近くまでお越しください。
案内板にてご案内しております。
駐車場もご用意しております。



Google マップで確認



〒632-0004

奈良県天理市櫛本町 970 番地

宅地建物取引業 / 奈良県知事 (2) 第 4193 号
建築設計事務所 / 奈良県知事第 2018(イ)2399 号
建設業 / 奈良県知事 許可 (般 - 27) 第 16804 号

資料請求・住まいのご相談はお気軽に

0743-65-1103

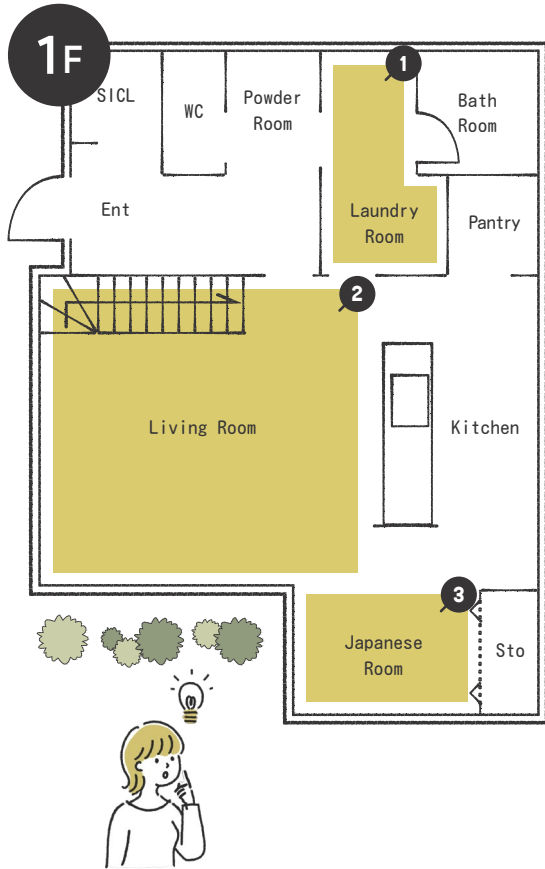
www.aozora-home.co.jp



株式会社あおぞらホーム

“FEATURES OF THE HOUSE”

完成見学会の見どころ



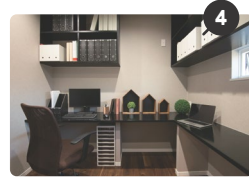
洗面室からもLDKからも出入りできるランドリールーム。物干し付きで、室内干しが可能です。



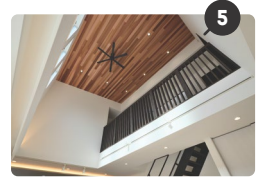
家族が集まる広々リビングは、自然エネルギーを上手に活用する設計で、一年中快適です。



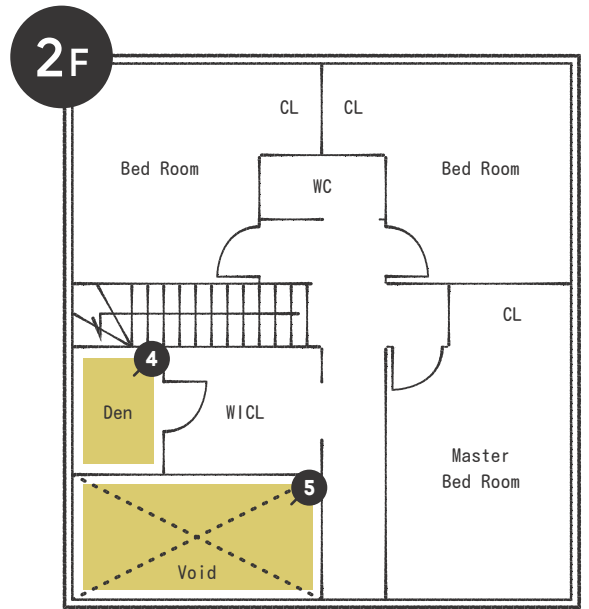
リビングと繋がる3帖のフレキシブルな和室。将来は寝室として使うこともできます。



造作カウンター付きの書斎スペースは、静かな空間で趣味やお仕事に集中できます。



リビングに光を届ける吹き抜け。二階にいても、一階の家族の気配を感じられます。



※写真はイメージです。

お客様の声

あおぞらホームで家建てた
天理市丹波市町 T様ご夫婦

子供の成長につれて、マンションでは手狭になり、注文住宅建築を計画。数あるハウスメーカーからあおぞらホームさんに決めさせていただいた理由は「パッシブデザイン」と青木社長の「何でもできますよ!」との力強いお言葉でした。完成時期に合わせて毎週のように打ち合わせを行う中、初めての家作りでどうすればいいか悩んだ時も一緒に考えて下さったり、こちらの希望するニュアンスを見事に具体化していただいたり、本当に感謝しております。ドア、床、壁紙の色、ライトやスイッチの位置など決めることが多く、正直心が折れそうな時もありましたが、実際の施工例を参考にしながら、工務担当の方の施主の立場に立った的確なアドバイスにより、理想のマイホームを作り上げていくことができました。また建築中は時間を見つけては建築現場に通い、大工さんともたくさんお話することで安心することもできました。こちらからは無理ばかり言いましたが、細かな修正にも嫌な顔せず、あおぞらホームさんと大工さん、業者の方々による「チームあおぞら」で迅速に対応していただきました。いよいよ完成を控え、夢と希望が詰まった新居での快適な生活を家族一同楽しみにしております。人生で大きな買い物をおおぞらホームさんに託して本当に良かったですし、完成してからも末永いお付き合いをよろしくお祈りいたします。

お客様のための家づくり



株式会社あおぞらホーム
代表取締役社長 青木 俊文

同じように建築しても建てる会社によって金額が違うのはなぜだろう?住まいづくりを始めたほとんどの方が疑問に思う事だと思います。なぜ安く建てられるのか?また、なぜ高いのか?本当のその住まいの価値が見えてきません。安い理由が粗悪な材料を使っていたり、職人さんに無理をさせていたりしたら、建築費用に対して価値のある家とは言えません。逆に高い理由も単純に利益を過剰にとっていたり、合理化を急いでいるだけかもしれません。私たちは仕入れを根本から見直してコストを下げる仕組みやシステムをつくり、お客様に還元しています。そして、良質な材料を提供して、こだわりの部分にはとことんこだわってもらっています。私たちはただ家を建てるだけでなく、家づくりを通じて家族の幸せな未来をつくることを目指しています。暮らしをより快適に、より楽しむための住まいづくりをおおぞらホームがお手伝いできたら幸いです。

“STEP BY STEP”

あおぞらホームの家づくり

STEP 1

プラン・イメージ
を見る

どんな家なの?希望どおりになるの?どうやって建てるの?そんなお悩みや疑問に答える資料やパンフレットをご用意しております。

STEP 2

実際の
建物を見る

見学会やモデルハウスでのイベントに、ぜひ足をお運びください。実際に体感することで、より家づくりのイメージが具体的になります。

STEP 3

ローンの
シミュレーション

いくらぐらい借りられるのか…。ローンについての疑問や不安を、随時開催の資金計画セミナーで専門スタッフが丁寧に解説します。

STEP 4

プランニング・
土地探し

希望の間取りが再現できるか、どんな環境が子育てに適しているかなど、何でもご相談ください。土地の紹介から購入までサポートします。

STEP 5

建築開始

工期は平均約3ヶ月。引き渡しの時期や現場の見学などについても、ご希望に沿ってスケジュールを組みます。お気軽にご相談ください。

STEP 6

完成・引っ越し

完成後も保証やメンテナンスで、末永くアフターサポート。将来的なリフォームやリノベーションも、住まいのことならあおぞらホームへ!