

理想が詰まった
愛犬と暮らす
住みよい平屋建



足に優しく
ワンちゃんも
のびのび遊べる
カーペットフロア

お料理はかどる
オシャレな
二列型キッチン

動線を考えた
無駄のない
こだわり間取り

「見せない収納でいつでもスッキリ 家族の笑顔溢れる快適リビング」

奈良市に完成した、家族とワンちゃんが楽しく暮らす平屋建て。高い耐震性能とパッシブデザイン設計により、安全かつ省エネなお家できました。玄関には、コートやアウトドア用品まで収納できる大容量の収納スペースをご用意。さらに進むと広がるのは、大きな窓から光が降り注ぐ開放的なLDKです。玄関とLDKを仕切らず繋げることで、無駄のない大空間を実現。床材には、足に優しいカーペットを使用しました。またワンちゃんの為に、入り口付近には造作洗面と引き出し式のトリミングテーブル等も完備。愛犬家のお施主様のこだわりが至るところに詰まっています。平屋ならではのシンプルな動線も見どころです。水まわりを繋げた、掃除や洗濯の際移動が少ない動線は、家事の負担を軽減してくれます。キッチンは、グラフィクトのオシャレな二列型を採用。隣のパントリーは、冷蔵庫がすっぽり入る広さを設けました。お家全ての収納に扉を取り付けたので、生活感を隠しつつも来客を迎えられます。段差が少なく家族の繋がりも感じられる平屋建ては、子育て世代にもおすすめ！ご家族の理想を叶えたオンリーワンなお家は、2日間限定の公開です。ぜひご体感ください。



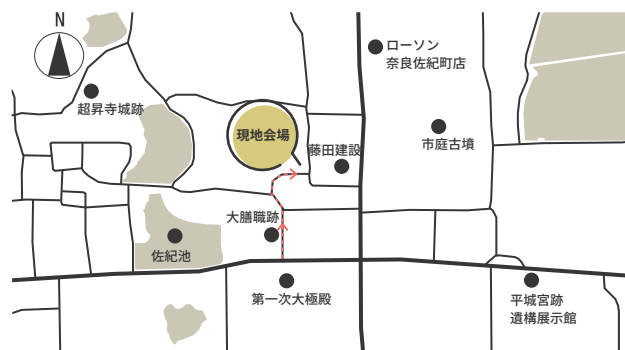
奈良市佐紀町

完全予約制

完成見学会

2026
1/31(土) ▶ 2/1(日) 10:00 ~ 17:00

キッズスペースに玩具をご用意しますので、小さいお子様連れの方もご安心ください



お車の方へ

お車にてお越しの際は
右記のグーグルマップを
読み込んでいただき、
お近くまでお越しください。
案内板にてご案内しております。
駐車場もご用意しております。



Google マップで確認



〒632-0004

奈良県天理市櫛本町 970 番地

宅地建物取引業 / 奈良県知事 (2) 第 4193 号
建築設計事務所 / 奈良県知事第 2018(イ)2399 号
建設業 / 奈良県知事 許可 (般 -27) 第 16804 号

資料請求・住まいのご相談はお気軽に

0743-65-1103

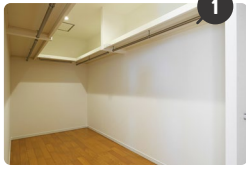
www.aozora-home.co.jp



株式会社あおぞらホーム

“FEATURES OF THE HOUSE”

完成見学会の見どころ



WICL・ランドリー・洗面・浴室を繋げることで、洗濯作業や身支度をスムーズに行えます。

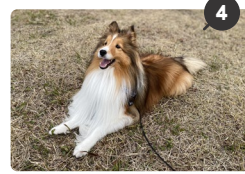
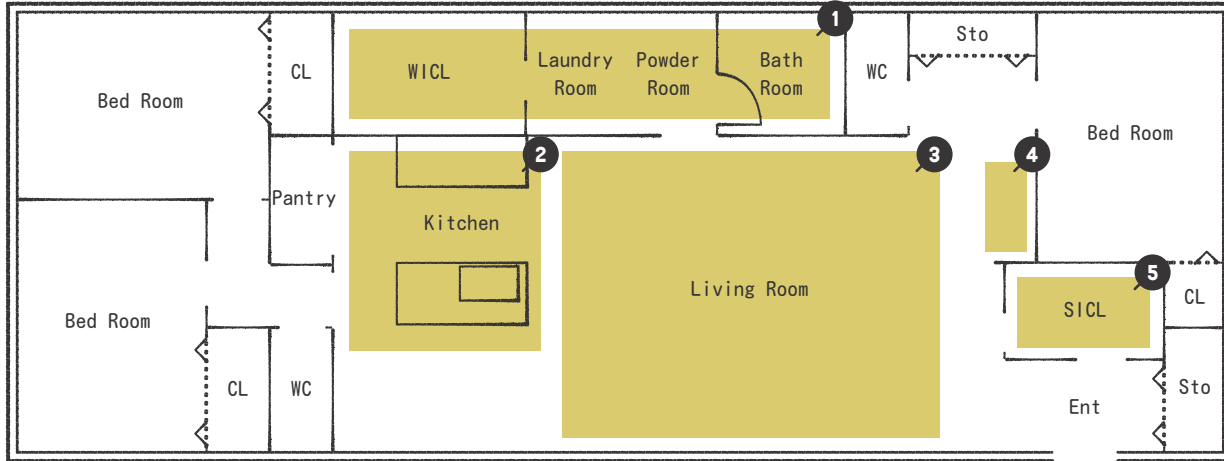


周りを一周できる使いやすくてオシャレなキッチン。扉付きパントリーには冷蔵庫も入ります。

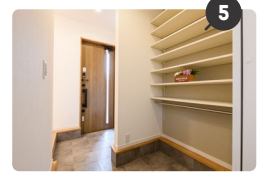


大きな窓から光が差し込む開放的なリビング。床材にはカーペットを採用しました。

※写真はイメージです。



トリミングテーブルや散歩後に便利な造作洗面など、ワンちゃんの為のこだわりが満載です。



コートも掛けられるパイプ付きのシューズクローク等、適材適所に収納を設けました。

お客様の声

『愛犬との暮らし』をコンセプトにあおぞらホームさんとお家づくりをスタートしました。犬の散歩帰りの足洗いやブラッシングがスムーズにできるよう、専用の造作洗面などを作っていただきました。屈まずに愛犬のお手入れができるので私たち飼い主にとっても快適です。また床をタイルカーペットにし、犬の足腰に負担がかからないようにもして頂き、ワンちゃんファーストのお家に仕上がったと思います。また必要性の低い設備などは正直に教えてくださり、コストダウンもできました。結果として外構の予算を確保することができ、バランスのよいお家づくりができたと思っています。限られた予算の中、たくさんの工夫やアイデアで私たちの夢を叶えてくださり、本当に素敵な住まいができました。何度も何度もご相談させていただき、大変なお手間をお掛けしたと思いますが、いつも笑顔でご対応いただいたスタッフの皆さまに心から感謝しております。この度は、長い期間に渡り、寄り添いサポートいただき本当にありがとうございました。



あおぞらホームで家を建てた奈良市佐紀町 I 様ご夫婦

お客様のための家づくり

同じように建築しても建てる会社によって金額が違うのはなぜだろう？住まいづくりを始めたほとんどの方が疑問に思う事だと思います。なぜ安く建てられるのか？また、なぜ高いのか？本当のその住まいの価値が見えてきません。安い理由が粗悪な材料を使っていたり、職人さんに無理をさせていたりしたら、建築費用に対して価値のある家とは言えません。逆に高い理由も単純に利益を過剰にとっていたり、合理化を怠っているだけかもしれません。私たちは仕入れを根本から見直してコストを下げる仕組みやシステムをつくり、お客様に還元しています。そして、良質な材料を提供して、こだわりの部分にはとことんこだわってもらっています。私たちはただ家を建てるだけでなく、家づくりを通じて家族の幸せな未来をつくることを目指しています。暮らしをより快適に、より楽しむための住まいづくりをあおぞらホームがお手伝いできましたら幸いです。



株式会社あおぞらホーム
代表取締役社長 青木 俊文

“STEP BY STEP”

あおぞらホームの家づくり

STEP 1

プラン・イメージを見る

どんな家なの？希望どおりになるの？どうやって建てるの？そんなお悩みや疑問に答える資料やパンフレットをご用意しております。

STEP 2

実際の建物を見る

見学会やモデルハウスでのイベントに、ぜひ足をお運びください。実際に体感することで、より家づくりのイメージが具体的になります。

STEP 3

ローンのシミュレーション

いくらぐらい借りられるのか…。ローンについての疑問や不安は、随時開催の資金計画セミナーで専門スタッフが丁寧に解説します。

STEP 4

プランニング・土地探し

希望の間取りが再現できるか、どんな環境が子育てに適しているかなど、何でもご相談ください。土地の紹介から購入までサポートします。

STEP 5

建築開始

工期は平均約3ヶ月。引き渡しの時期や現場の見学などについても、ご希望に沿ってスケジュールを組みます。お気軽にご相談ください。

STEP 6

完成・引っ越し

完成後も保証やメンテナンスで、末永くアフターサポート。将来的なリフォームやリノベーションも、住まいのことならあおぞらホームへ！