

パッシブデザイン住宅見学会

光と風で創る、一年中快適なお家とは？



素材感が
気持ちいい
温かみのある
無垢フロア

カウンター付き
ランドリールームで
ラクラク洗濯！

ほっと落ち着く
洗練された
あったかリビング

「光が降り注ぐ開放的な空間で お家時間をじっくり愉しむ」

自然エネルギーを活用し、省エネかつ快適に過ごす「パッシブデザイン住宅」の見学会を開催します！大きな窓や吹き抜けから光が降り注ぐ、開放的な指柳町のお家。太陽の熱を取り込むことで、寒い冬でも室内はぽかぽかです。家族団らんの場所であるリビングに造作カウンターやフリースペースを設けた為、宿題をしたり遊んだりしているお子様の様子を、家事をしながらも見守ることができます。リビングの一角は小上がりの和室になっており、おむつ替えやお昼寝等様々なシーンで活躍します。暮らしに寄り添う間取りも見どころです。玄関・WICL・パントリー・キッチンを繋げた動線は、買い物後の動きをスムーズに。お家の南側に配置したランドリールームは、カウンターや物干し付きで、この空間で全ての洗濯作業を行うことが可能です。他にも、家族で並べる造作洗面やオシャレなオープンキッチン、寝室にご用意した大容量本棚付きの書斎など、家づくりのヒントやアイデアが盛りだくさん！あおぞらホームのリアルな家づくりが分かる見学会となっておりますので、ぜひこの機会にご体感ください！



天理市指柳町

2026

完全予約制

2/14(土)~16(月) 19(木)~23(月) 10:00~17:00

キッズスペースに玩具をご用意しますので、小さいお子様連れの方もご安心ください



お車の方へ

お車にてお越しの際は「天理市指柳町274」とカーナビに入力していただき、お近くまでお越しください。案内板にてご案内しております。駐車場もご用意しております。



Google マップで確認

〒632-0004

奈良県天理市櫛本町 970 番地

宅地建物取引業 / 奈良県知事 (2) 第 4193 号
建築設計事務所 / 奈良県知事第 2018(イ)2399 号
建設業 / 奈良県知事 許可 (般 - 27) 第 16804 号

資料請求・住まいのご相談はお気軽に

0743-65-1103

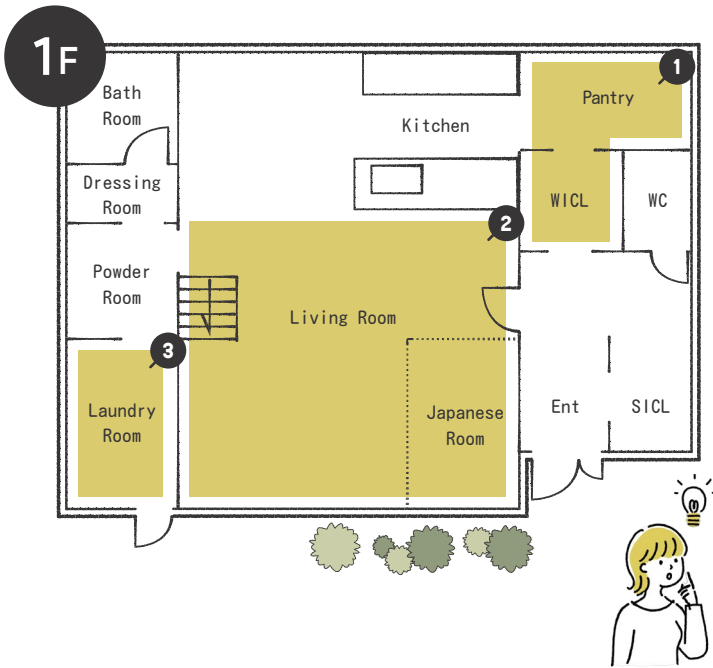
www.aozora-home.co.jp



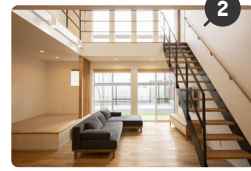
株式会社あおぞらホーム

“FEATURES OF THE HOUSE”

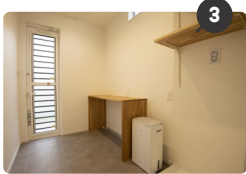
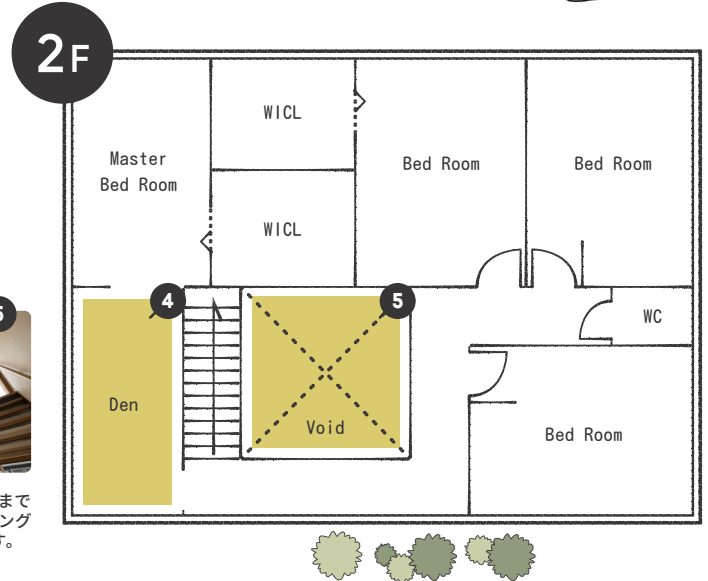
見学会の見どころ



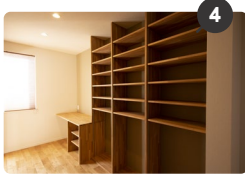
玄関からWICL・パントリーへと繋がる動線で、買い物後の荷物の収納もラクに行えます。



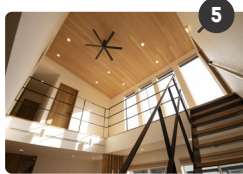
光が溢れる広々リビング。造作カウンターやフリースペース、小上がりの和室も設けました。



ランドリールームは物干しやカウンター付きで、スムーズに洗濯作業を完了させられます。



寝室には、大きな本棚付きの書斎をご用意。趣味やリモートワークに集中できる空間です。



窓から取り込んだ光を一階まで届けてくれる吹き抜け。リビングがより開放的に感じられます。

省エネかつ快適に過ごせる

「パッシブデザイン設計」のお家を体感できる見学会です。



お客様のための家づくり



株式会社あおぞらホーム
代表取締役社長 青木 俊文

同じように建築しても建てる会社によって金額が違うのはなぜだろう？住まいづくりを始めたほとんどの方が疑問に思う事だと思います。なぜ安く建てられるのか？また、なぜ高いのか？本当のその住まいの価値が見えてきません。安い理由が粗悪な材料を使っていたり、職人さんに無理をさせていたりしたら、建築費用に対して価値のある家とは言えません。逆に高い理由も単純に利益を過剰にとっていたり、合理化を怠っているだけかもしれません。私たちは仕入れを根本から見直してコストを下げる仕組みやシステムをつくり、お客様に還元しています。そして、良質な材料を提供して、こだわりの部分にはとことんこだわってもらっています。私たちはただ家を建てるだけでなく、家づくりを通じて家族の幸せな未来をつくることを目指しています。暮らしをより快適に、より楽しむための住まいづくりをあおぞらホームがお手伝いできましたら幸いです。

“STEP BY STEP”

あおぞらホームの家づくり

STEP 1

プラン・イメージを見る

どんな家なの？希望どおりになるの？どうやって建てていくの？そんな悩みや疑問に答える資料やパンフレットをご用意しております。

STEP 2

実際の建物を見る

見学会やモデルハウスでのイベントに、ぜひ足をお運びください。実際に体感することで、より家づくりのイメージが具体的になります。

STEP 3

ローンのシミュレーション

いくらぐらい借りられるのか…。ローンについての疑問や不安は、随時開催の資金計画セミナーで専門スタッフ丁寧に解説します。

STEP 4

プランニング・土地探し

希望の間取りが再現できるか、どんな環境が子育てに適しているかなど、何でもご相談ください。土地の紹介から購入までサポートします。

STEP 5

建築開始

工期は平均約3ヶ月。引き渡しの時期や現場の見学などについても、ご希望に沿ってスケジュールを組みます。お気軽にご相談ください。

STEP 6

完成・引っ越し

完成後も保証やメンテナンスで、末永くアフターサポート。将来的なリフォームやリノベーションも、住まいのことならあおぞらホームへ！